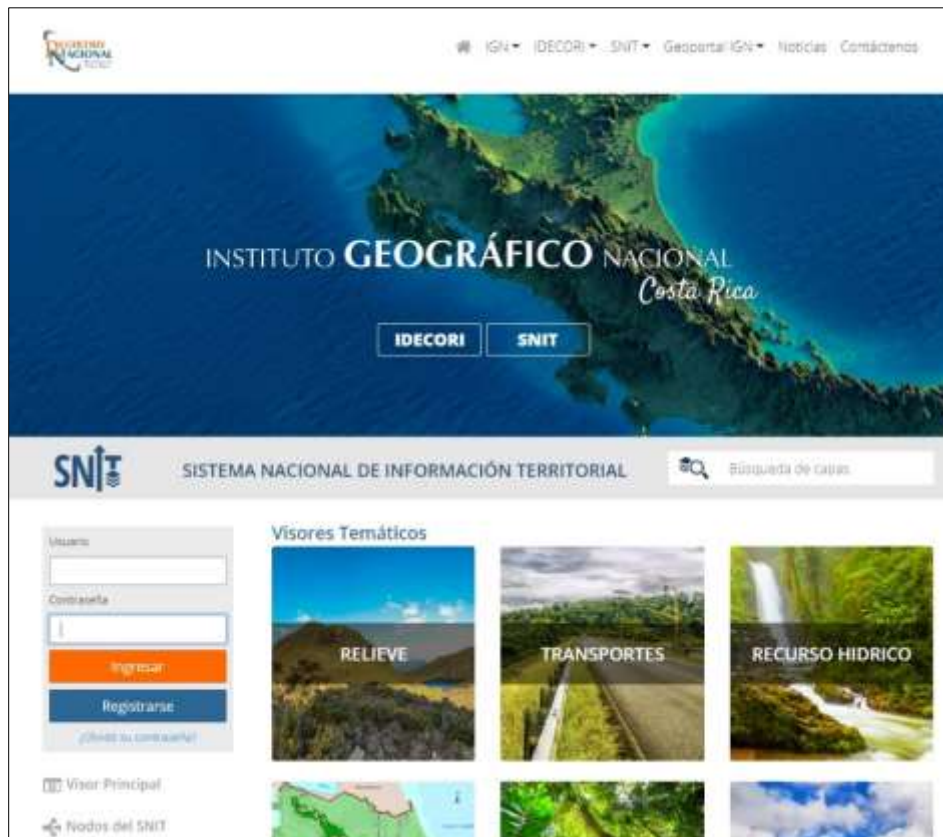


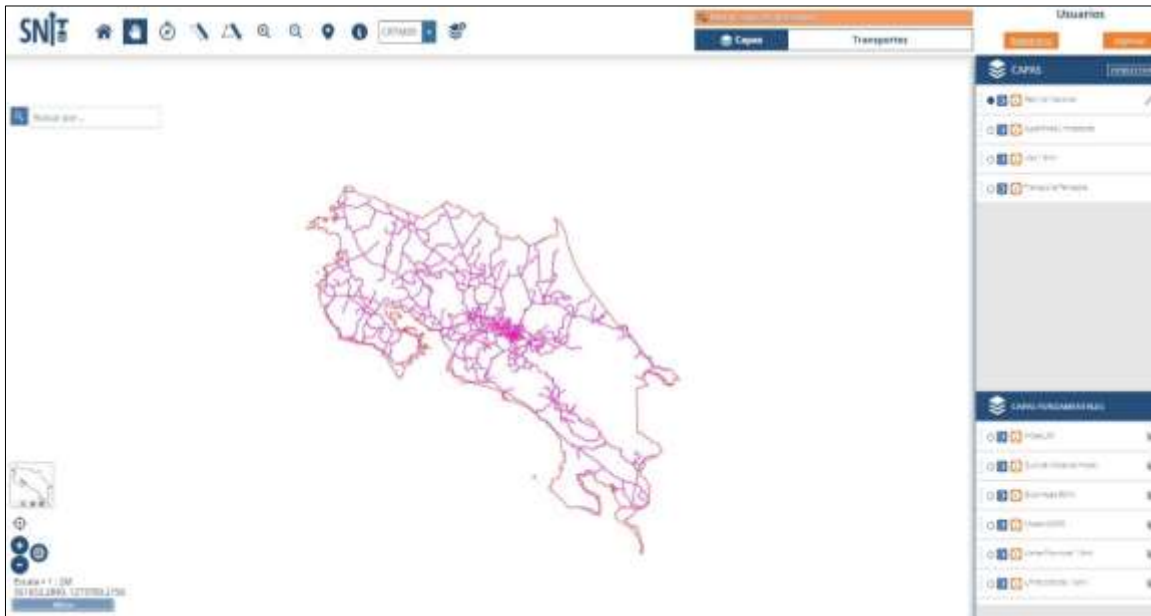
# MANUAL PARA CONOCER LA UBICACIÓN DENTRO DE LAS ZONAS DE INFLUENCIA DE UN AEROPUERTO

Para conocer si su futuro proyecto necesita un Estudio Aeronáutico de Restricción de Alturas, puede hacer uso de la plataforma del Instituto Geográfico Nacional denominada Sistema Nacional de Información Territorial (SNIT), de la siguiente forma:

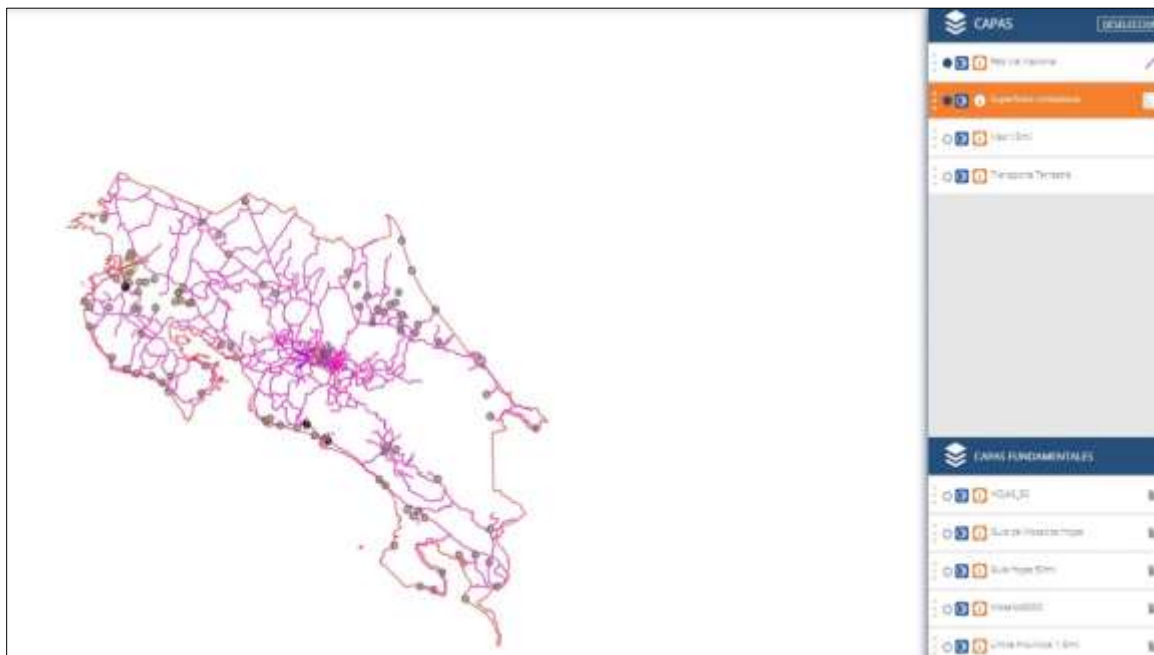
1. Ingrese a la dirección [www.snitcr.go.cr](http://www.snitcr.go.cr)



2. Puede registrarse como usuario o solamente ingresa al acceso de TRANSPORTES; una vez ingresado debe visualizarse de esta manera:



3. Luego en capas marcar la casilla **superficies limitadoras** para poder visualizar las mismas en el mapa.



4. Hacer click en el comando marcar pin  ubicado en la parte superior.

5. Se despliega el siguiente cuadro de dialogo:



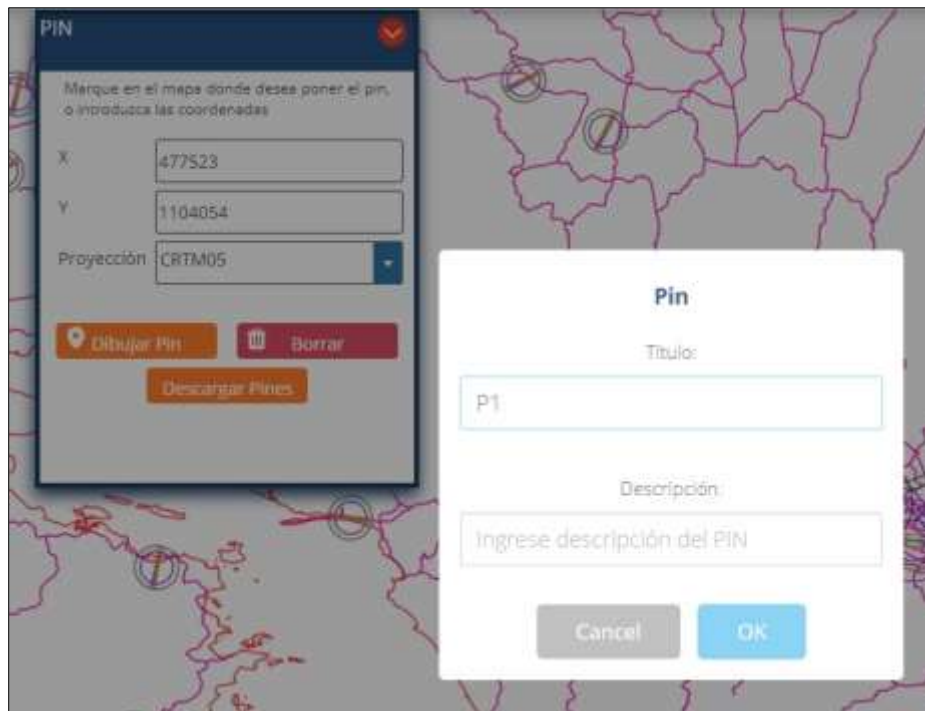
The screenshot shows a dialog box titled "PIN" with a red close button in the top right corner. The text inside reads: "Marque en el mapa donde desea poner el pin, o introduzca las coordenadas". Below this text are three input fields: "X" with the value "ej: 459766.63", "Y" with the value "ej: 1114569.77", and "Proyección" with a dropdown menu showing "CRTM05". At the bottom, there are three buttons: "Dibujar Pin" (orange), "Borrar" (red), and "Descargar Pines" (orange).

6. Se selecciona el sistema de proyección del punto en estudio y se introducen las coordenadas X,Y:

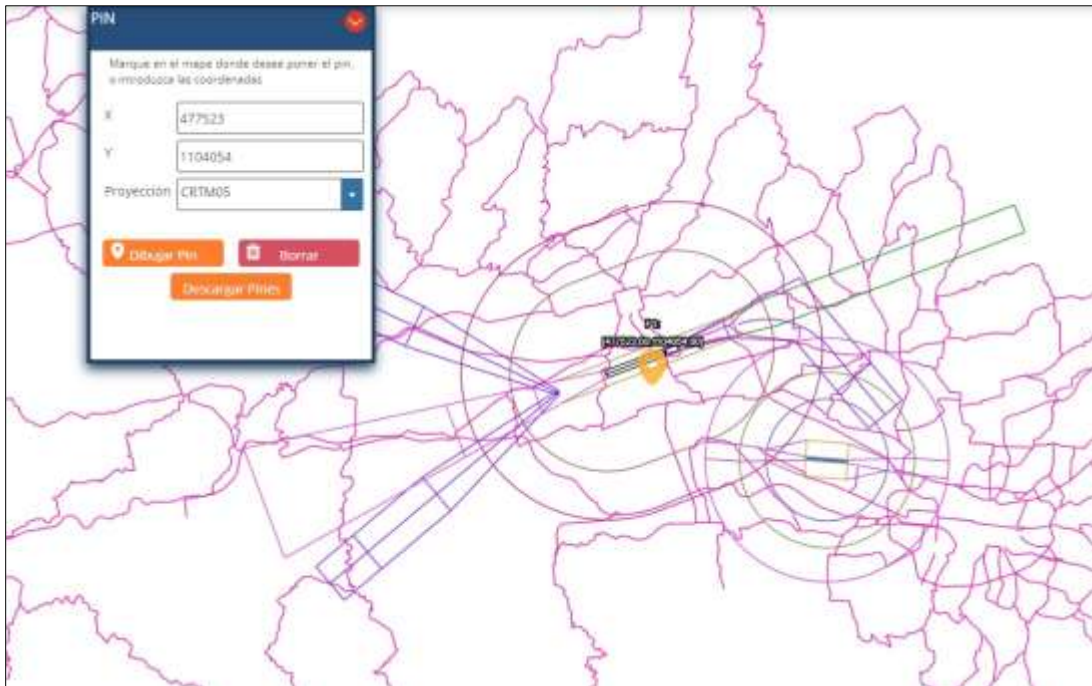


The screenshot shows the same "PIN" dialog box as above, but with specific coordinates entered. The "X" field contains "477523", the "Y" field contains "1104050", and the "Proyección" dropdown menu still shows "CRTM05". The buttons "Dibujar Pin", "Borrar", and "Descargar Pines" are visible at the bottom.

7. Se da click en dibujar pin y en el cuadro de dialogo se coloca el nombre del punto, seguidamente presionar el OK para que aparezca el punto dibujado en el mapa:



8. Si el punto se ubica dentro de un área de influencia de cualquier aeropuerto se debe solicitar el Estudio Aeronáutico de Restricción de Alturas correspondiente:



9. Toda la información para solicitar un Estudio Aeronáutico de Restricción de Alturas la puede encontrar en la dirección:  
[www.dgac.go.cr/aeronautica\\_/infraestructura](http://www.dgac.go.cr/aeronautica_/infraestructura)