

ERP

PRECAUCIÓN POR OPERACIÓN DE AERONAVE KING AIR
PARA ERRADICAR LA ENFERMEDAD DENOMINADA
GUSANO BARRENADOR

La Dirección General de Aviación Civil informa que desde el **23 de enero del 2023** y hasta el **23 de enero del 2025**, sobre el territorio de Costa Rica se están efectuando operaciones aéreas con la aeronave King Air -65A90-1, Matrículas: N64C, N62V, N75Z, N75V y N72L, para erradicar la enfermedad denominada Gusano Barrenador. Se recomienda precaución durante la ejecución de estas operaciones, las cuales se efectuarán los siete días de la semana, con altitudes entre los 1500 ft y los 8500 ft en las siguientes coordenadas e imágenes que se adjuntan:

ZONA FRONTERIZA ENTRE COSTA RICA-PANAMÁ

083829.87 N/ 0835447.35 W
091253.78 N/ 0830410.58 W
085427.79 N/ 0824243.28 W
080216.37 N/ 0825347.52 W

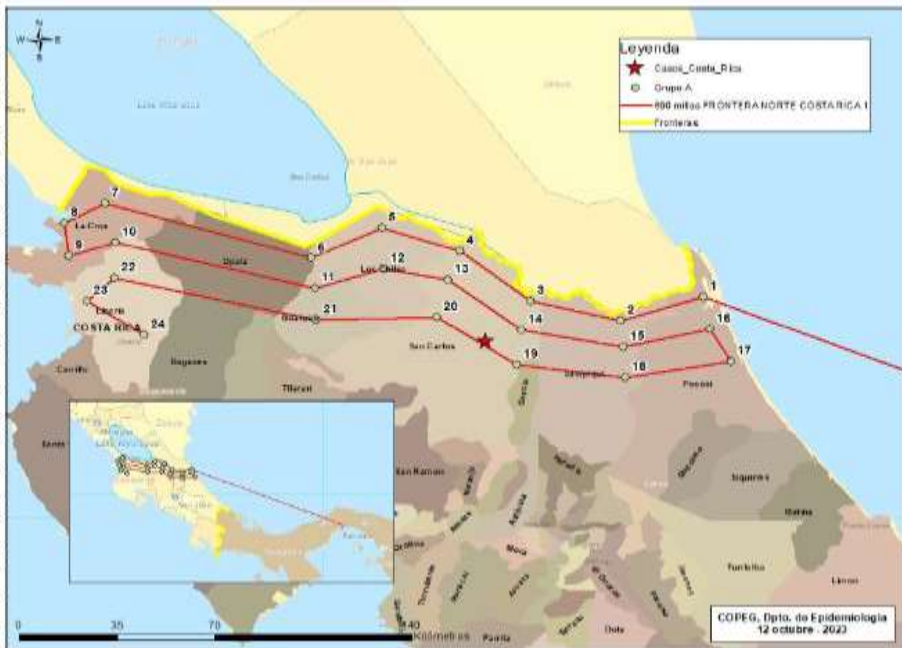


-2-

ZONA NORTE

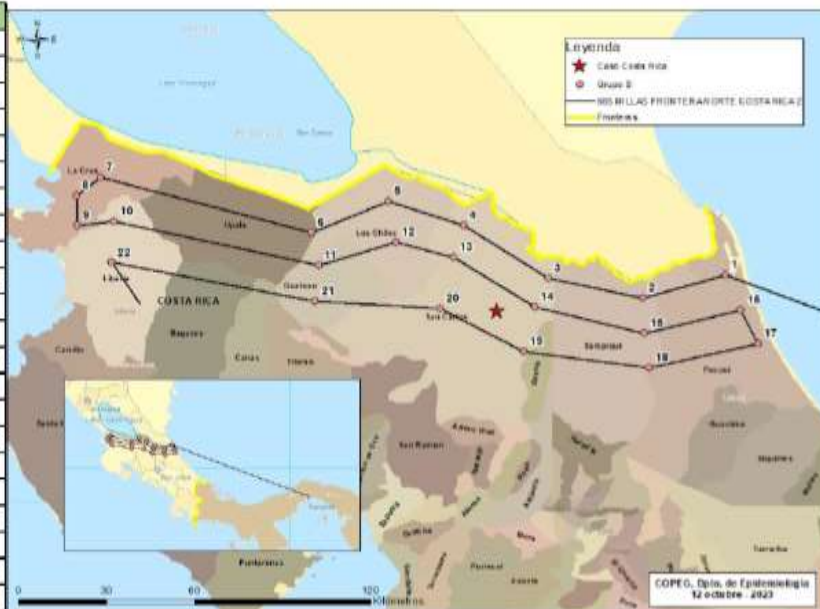
COORDENADAS Y COBERTURAS DE LA ZONA-A

N	GRUPO	LONGITUD	LATITUD
1	Grupo A	83° 38' 0.238" O	10° 45' 56.373" N
2	Grupo A	83° 53' 58.086" O	10° 41' 1.454" N
3	Grupo A	84° 11' 18.935" O	10° 45' 5.474" N
4	Grupo A	84° 24' 58.130" O	10° 55' 30.465" N
5	Grupo A	84° 39' 56.280" O	11° 0' 14.893" N
6	Grupo A	84° 53' 35.921" O	10° 54' 1.073" N
7	Grupo A	85° 33' 12.969" O	11° 5' 25.587" N
8	Grupo A	85° 41' 16.230" O	11° 1' 17.115" N
9	Grupo A	85° 40' 17.033" O	10° 54' 30.035" N
10	Grupo A	85° 31' 24.991" O	10° 57' 14.850" N
11	Grupo A	84° 52' 51.417" O	10° 47' 40.451" N
12	Grupo A	84° 39' 34.126" O	10° 51' 51.814" N
13	Grupo A	84° 27' 11.942" O	10° 49' 32.998" N
14	Grupo A	84° 13' 5.368" O	10° 39' 0.301" N
15	Grupo A	83° 53' 19.068" O	10° 35' 35.642" N
16	Grupo A	83° 36' 48.266" O	10° 39' 10.082" N
17	Grupo A	83° 32' 42.285" O	10° 32' 34.308" N
18	Grupo A	83° 52' 58.253" O	10° 29' 4.282" N
19	Grupo A	84° 14' 1.515" O	10° 31' 46.485" N
20	Grupo A	84° 29' 25.501" O	10° 41' 44.243" N
21	Grupo A	84° 52' 38.341" O	10° 41' 13.516" N
22	Grupo A	85° 31' 32.129" O	10° 49' 47.162" N
23	Grupo A	85° 36' 53.803" O	10° 45' 1.102" N
24	Grupo A	85° 25' 50.435" O	10° 38' 3.315" N



COORDENADAS Y COBERTURAS DE LA ZONA-B

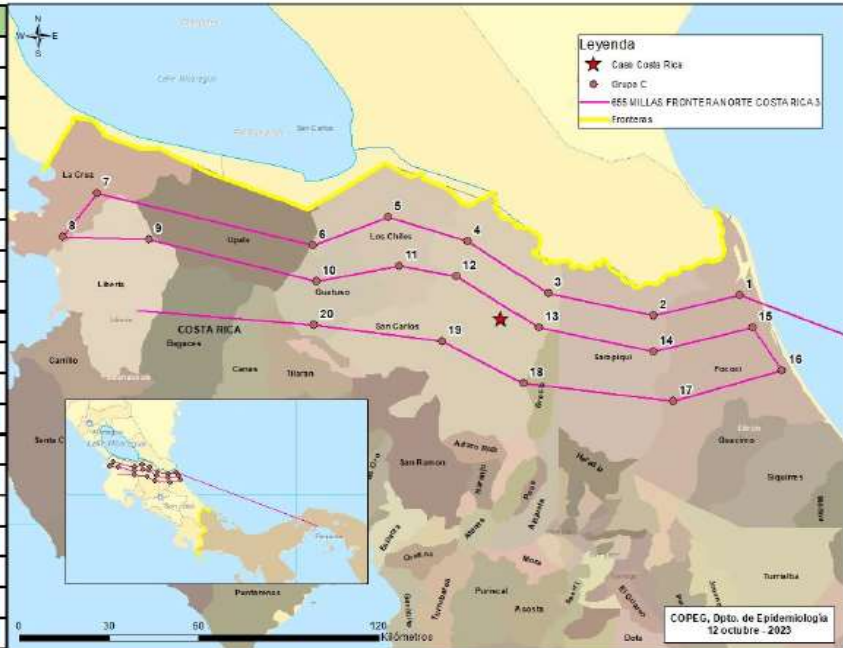
N	GRUPO	LONGITUD	LATITUD
1	Grupo B	83° 37' 54.337" O	10° 43' 41.013" N
2	Grupo B	83° 53' 11.816" O	10° 39' 14.327" N
3	Grupo B	84° 10' 40.259" O	10° 42' 59.585" N
4	Grupo B	84° 26' 10.790" O	10° 53' 9.111" N
5	Grupo B	84° 39' 57.736" O	10° 57' 51.161" N
6	Grupo B	84° 54' 8.202" O	10° 51' 52.882" N
7	Grupo B	85° 32' 58.603" O	11° 2' 29.597" N
8	Grupo B	85° 37' 29.762" O	10° 58' 56.858" N
9	Grupo B	85° 37' 16.098" O	10° 53' 13.154" N
10	Grupo B	85° 30' 37.035" O	10° 54' 1.809" N
11	Grupo B	84° 52' 50.376" O	10° 45' 33.766" N
12	Grupo B	84° 38' 42.340" O	10° 49' 56.322" N
13	Grupo B	84° 27' 58.005" O	10° 47' 5.512" N
14	Grupo B	84° 13' 4.501" O	10° 37' 29.259" N
15	Grupo B	83° 52' 54.680" O	10° 32' 29.893" N
16	Grupo B	83° 35' 7.694" O	10° 36' 52.766" N
17	Grupo B	83° 31' 56.031" O	10° 30' 29.965" N
18	Grupo B	83° 51' 58.351" O	10° 25' 44.327" N
19	Grupo B	84° 15' 3.491" O	10° 28' 49.384" N
20	Grupo B	84° 30' 27.509" O	10° 37' 10.435" N
21	Grupo B	84° 53' 30.600" O	10° 38' 39.038" N
22	Grupo B	85° 31' 1.241" O	10° 46' 3.531" N



-3-

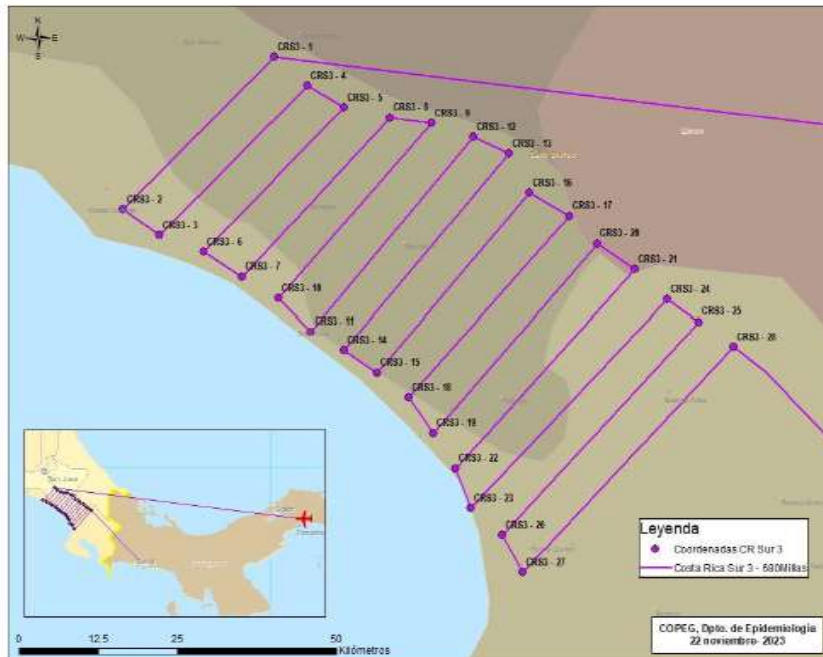
COORDENADAS Y COBERTURAS DE LA ZONA-C

N	GRUPO	LONGITUD	LATITUD
1	Grupo C	83° 37' 9.635" O	10° 41' 4.150" N
2	Grupo C	83° 52' 42.910" O	10° 37' 25.590" N
3	Grupo C	84° 11' 36.129" O	10° 41' 22.780" N
4	Grupo C	84° 25' 56.254" O	10° 50' 46.602" N
5	Grupo C	84° 40' 16.418" O	10° 55' 2.250" N
6	Grupo C	84° 53' 44.692" O	10° 50' 1.471" N
7	Grupo C	85° 32' 46.958" O	10° 59' 27.893" N
8	Grupo C	85° 38' 53.571" O	10° 51' 37.648" N
9	Grupo C	85° 23' 23.763" O	10° 51' 2.209" N
10	Grupo C	84° 53' 12.329" O	10° 43' 34.309" N
11	Grupo C	84° 38' 13.152" O	10° 46' 16.484" N
12	Grupo C	84° 27' 56.425" O	10° 44' 29.180" N
13	Grupo C	84° 13' 16.408" O	10° 35' 15.325" N
14	Grupo C	83° 52' 42.372" O	10° 30' 58.039" N
15	Grupo C	83° 34' 47.034" O	10° 35' 15.809" N
16	Grupo C	83° 29' 30.709" O	10° 27' 35.911" N
17	Grupo C	83° 49' 9.873" O	10° 21' 57.081" N
18	Grupo C	84° 16' 5.940" O	10° 25' 13.199" N
19	Grupo C	84° 30' 36.696" O	10° 32' 44.119" N
20	Grupo C	84° 53' 40.289" O	10° 35' 44.953" N



ZONA SUR

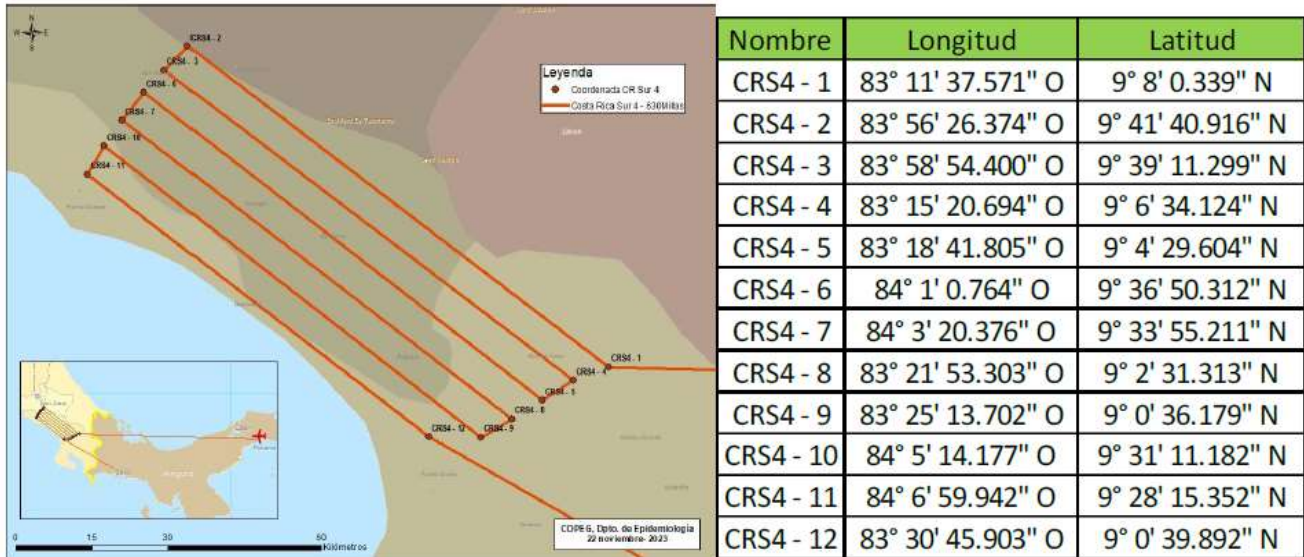
COORDENADAS Y COBERTURAS COSTA RICA-3



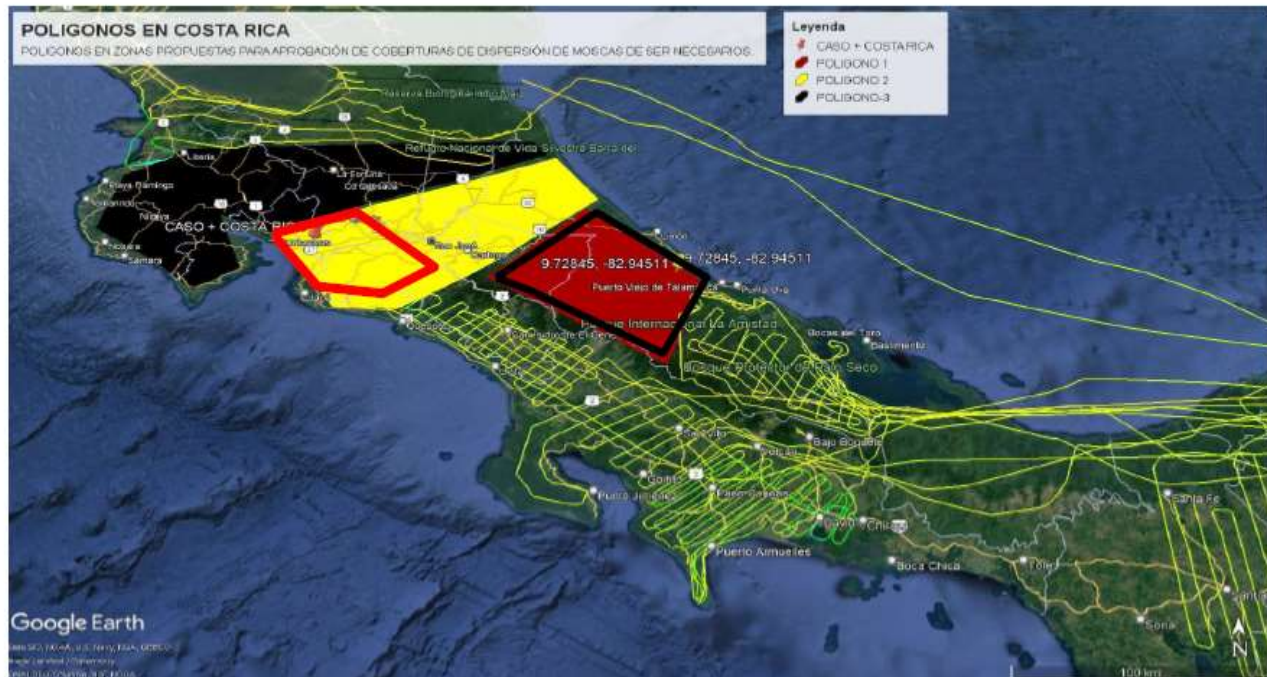
Nombre	Longitud	Latitud
CRS3 - 1	83° 53' 29.009" O	9° 37' 35.578" N
CRS3 - 2	84° 6' 21.422" O	9° 24' 53.699" N
CRS3 - 3	84° 3' 15.060" O	9° 22' 43.506" N
CRS3 - 4	83° 50' 41.187" O	9° 35' 12.208" N
CRS3 - 5	83° 47' 35.672" O	9° 33' 23.798" N
CRS3 - 6	83° 59' 32.261" O	9° 21' 21.983" N
CRS3 - 7	83° 56' 13.997" O	9° 19' 17.549" N
CRS3 - 8	83° 43' 41.429" O	9° 32' 32.278" N
CRS3 - 9	83° 40' 7.232" O	9° 32' 4.979" N
CRS3 - 10	83° 53' 8.930" O	9° 17' 30.700" N
CRS3 - 11	83° 50' 23.970" O	9° 14' 49.111" N
CRS3 - 12	83° 36' 35.267" O	9° 30' 55.909" N
CRS3 - 13	83° 33' 31.518" O	9° 29' 32.056" N
CRS3 - 14	83° 47' 34.854" O	9° 13' 15.860" N
CRS3 - 15	83° 44' 43.549" O	9° 11' 24.478" N
CRS3 - 16	83° 31' 46.163" O	9° 26' 17.513" N
CRS3 - 17	83° 28' 24.603" O	9° 24' 21.441" N
CRS3 - 18	83° 42' 5.061" O	9° 9' 20.293" N
CRS3 - 19	83° 39' 56.640" O	9° 6' 25.250" N
CRS3 - 20	83° 26' 1.879" O	9° 22' 3.083" N
CRS3 - 21	83° 22' 49.667" O	9° 19' 55.896" N
CRS3 - 22	83° 38' 3.070" O	9° 3' 26.943" N
CRS3 - 23	83° 36' 48.116" O	9° 0' 9.924" N
CRS3 - 24	83° 20' 5.306" O	9° 17' 25.845" N
CRS3 - 25	83° 17' 23.040" O	9° 15' 36.307" N
CRS3 - 26	83° 34' 5.693" O	8° 57' 54.080" N
CRS3 - 27	83° 32' 20.746" O	8° 54' 48.999" N
CRS3 - 28	83° 14' 26.695" O	9° 13' 32.992" N

-4-

COORDENADAS Y COBERTURAS COSTA RICA-4

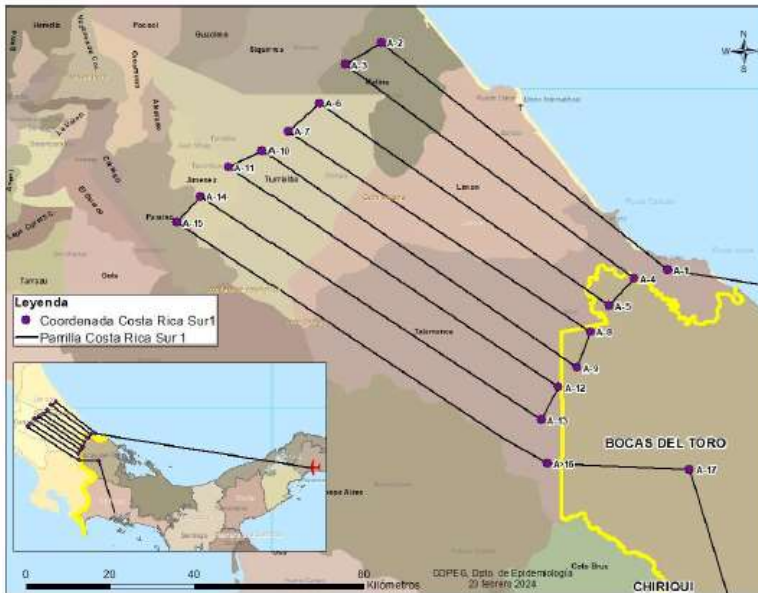


Se estarán cubriendo las áreas remarcadas sobre polígono rojo y polígono amarillo.

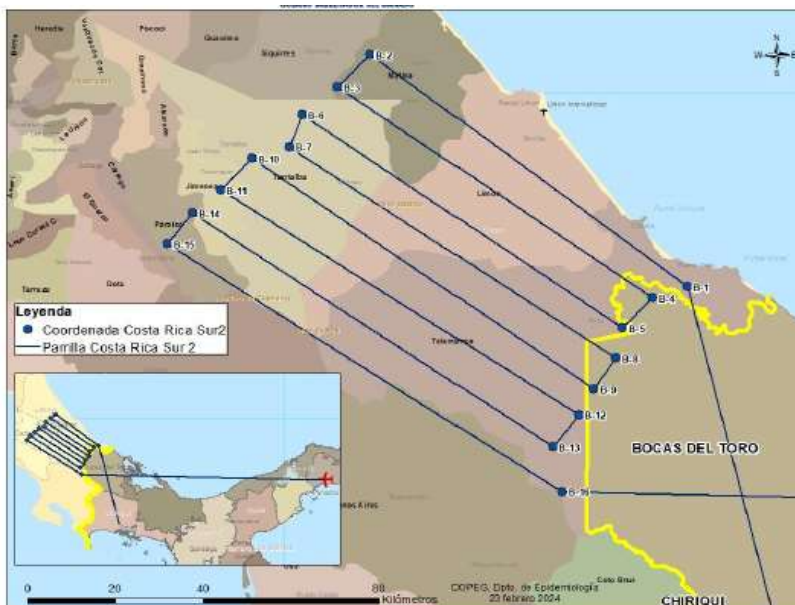


-5-

Zona de liberación en área de Limón (2 parrillas por semana)



Nombre	Longitud	Latitud	Parrilla
A-1	-82.7100	9.6114	Costa Rica Sur 1
A-2	-83.3227	10.0987	Costa Rica Sur 1
A-3	-83.3994	10.0508	Costa Rica Sur 1
A-4	-82.7812	9.5924	Costa Rica Sur 1
A-5	-82.8350	9.5341	Costa Rica Sur 1
A-6	-83.4537	9.9688	Costa Rica Sur 1
A-7	-83.5198	9.9087	Costa Rica Sur 1
A-8	-82.8741	9.4781	Costa Rica Sur 1
A-9	-82.9025	9.4010	Costa Rica Sur 1
A-10	-83.5744	9.8668	Costa Rica Sur 1
A-11	-83.6453	9.8312	Costa Rica Sur 1
A-12	-82.9429	9.3590	Costa Rica Sur 1
A-13	-82.9801	9.2885	Costa Rica Sur 1
A-14	-83.7060	9.7687	Costa Rica Sur 1
A-15	-83.7558	9.7122	Costa Rica Sur 1
A-16	-82.9670	9.1952	Costa Rica Sur 1
A-17	-82.6628	9.1829	Costa Rica Sur 1



Nombre	Longitud	Latitud	Parrilla
B-1	-82.7296	9.5921	Costa Rica Sur 2
B-2	-83.3773	10.0815	Costa Rica Sur 2
B-3	-83.4431	10.0131	Costa Rica Sur 2
B-4	-82.8007	9.5687	Costa Rica Sur 2
B-5	-82.8629	9.5059	Costa Rica Sur 2
B-6	-83.5161	9.9549	Costa Rica Sur 2
B-7	-83.5416	9.8871	Costa Rica Sur 2
B-8	-82.8760	9.4422	Costa Rica Sur 2
B-9	-82.9213	9.3774	Costa Rica Sur 2
B-10	-83.6182	9.8633	Costa Rica Sur 2
B-11	-83.6826	9.7965	Costa Rica Sur 2
B-12	-82.9523	9.3229	Costa Rica Sur 2
B-13	-83.0057	9.2555	Costa Rica Sur 2
B-14	-83.7400	9.7482	Costa Rica Sur 2
B-15	-83.7922	9.6829	Costa Rica Sur 2
B-16	-82.9870	9.1614	Costa Rica Sur 2

-6-

Zona de liberación en área de Atenas/Esparza (2 parrillas por semana)



Nombre	Longitud	Latitud
EMPIEZA	79° 26' 16. 7994" O	9° 3' 31. 1298" N
CRSJ1-1	83° 8' 34. 8395" O	9° 10' 21. 958" N
CRSJ1-2	84° 27' 48. 8758" O	10° 5' 32. 2546" N
CRSJ1-3	84° 31' 0. 3272" O	10° 3' 33. 272" N
CRSJ1-4	84° 0' 55. 7449" O	9° 42' 54. 0284" N
CRSJ1-5	84° 4' 23. 0436" O	9° 40' 22. 8374" N
CRSJ1-6	84° 33' 19. 7799" O	10° 1' 59. 6793" N
CRSJ1-7	84° 36' 34. 0335" O	9° 59' 19. 52" N
CRSJ1-8	84° 7' 18. 0609" O	9° 37' 27. 2185" N
CRSJ1-9	84° 10' 58. 997" O	9° 34' 15. 5248" N
CRSJ1-10	84° 38' 48. 1973" O	9° 57' 48. 7073" N
CRSJ1-11	84° 41' 15. 9994" O	9° 55' 19. 3612" N
CRSJ1-12	84° 15' 41. 6811" O	9° 36' 2. 986" N
CRSJ1-13	84° 19' 27. 2982" O	9° 34' 35. 6979" N
CRSJ1-14	84° 37' 59. 1514" O	9° 50' 32. 9979" N
CRSJ1-15	84° 38' 31. 1884" O	9° 47' 57. 5239" N
CRSJ1-16	84° 22' 49. 6254" O	9° 33' 50. 0747" N
CRSJ1-17	84° 25' 53. 5633" O	9° 33' 23. 0577" N
CRSJ1-18	84° 36' 54. 9059" O	9° 44' 8. 1676" N
CRSJ1-19	84° 39' 28. 5296" O	9° 39' 45. 7892" N
CRSJ1-20	84° 30' 16. 4985" O	9° 32' 6. 006" N
CRSJ1-21	84° 14' 43. 4319" O	9° 33' 16. 8045" N
CRSJ1-22	82° 24' 33. 6663" O	8° 21' 24. 1422" N



Nombre	Longitud	Latitud
EMPIEZA	79° 26' 16. 7994" O	9° 3' 31. 1298" N
CRSJ1-1	83° 8' 34. 8395" O	9° 10' 21. 958" N
CRSJ1-2	84° 27' 48. 8758" O	10° 5' 32. 2546" N
CRSJ1-3	84° 31' 0. 3272" O	10° 3' 33. 272" N
CRSJ1-4	84° 0' 55. 7449" O	9° 42' 54. 0284" N
CRSJ1-5	84° 4' 23. 0436" O	9° 40' 22. 8374" N
CRSJ1-6	84° 33' 19. 7799" O	10° 1' 59. 6793" N
CRSJ1-7	84° 36' 34. 0335" O	9° 59' 19. 52" N
CRSJ1-8	84° 7' 18. 0609" O	9° 37' 27. 2185" N
CRSJ1-9	84° 10' 58. 997" O	9° 34' 15. 5248" N
CRSJ1-10	84° 38' 48. 1973" O	9° 57' 48. 7073" N
CRSJ1-11	84° 41' 15. 9994" O	9° 55' 19. 3612" N
CRSJ1-12	84° 15' 41. 6811" O	9° 36' 2. 986" N
CRSJ1-13	84° 19' 27. 2982" O	9° 34' 35. 6979" N
CRSJ1-14	84° 37' 59. 1514" O	9° 50' 32. 9979" N
CRSJ1-15	84° 38' 31. 1884" O	9° 47' 57. 5239" N
CRSJ1-16	84° 22' 49. 6254" O	9° 33' 50. 0747" N
CRSJ1-17	84° 25' 53. 5633" O	9° 33' 23. 0577" N
CRSJ1-18	84° 36' 54. 9059" O	9° 44' 8. 1676" N
CRSJ1-19	84° 39' 28. 5296" O	9° 39' 45. 7892" N
CRSJ1-20	84° 30' 16. 4985" O	9° 32' 6. 006" N
CRSJ1-21	84° 14' 43. 4319" O	9° 33' 16. 8045" N
CRSJ1-22	82° 24' 33. 6663" O	8° 21' 24. 1422" N

Esta Circular de Información Aeronáutica tiene validez hasta el **23 de enero del 2025**.

REEMPLAZA SIN MODIFICACIONES A LA AIC C07/24 DE FECHA 28FEB24